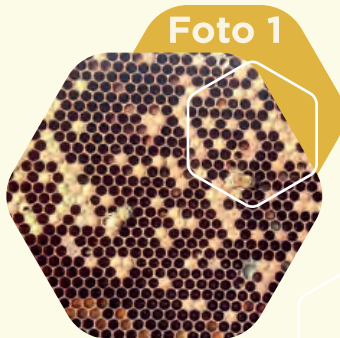


TESTIMONIANZE

Foto 1 scattata alla prima alimentazione con Apiforte il 9 Aprile 2015. Si nota una covata non uniforme.



Le colonie sono state alimentate con Apiforte per 2 volte:

- **Prima dose**, quando la prima foto è stata scattata.
- **Seconda dose**, due settimane dopo.

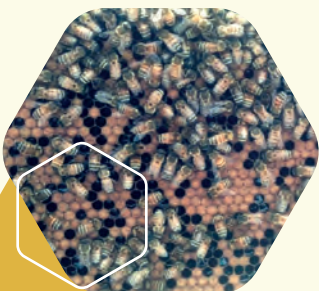


Foto 2

Foto 2 e 3 scattate un mese dopo la prima alimentazione con Apiforte, 13 maggio 2015.

L'uniformità della covata è migliorata e le api mostrano una maggiore vitalità. Nel complesso la famiglia è significamente migliorata.

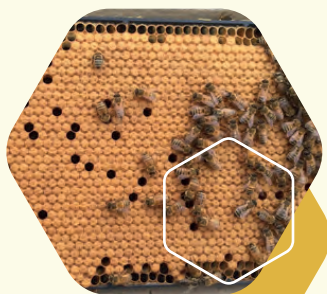


Foto 3

Foto di Gilbert Vannoy, California. Immagini prese prima e 4 settimane dopo l'aggiunta di Apiforte.

ApiForte

natural bee booster

Apiforte è basato su proteine pure e ha la composizione aminoacidica ideale, molto simile a quella della pappa reale.



Prodotto distribuito da:

 **M.P. ZOOTRADE** SRL

Via Facca, 48 - 35013 Cittadella (PD)
+39 0499404724
apicoltura@mpzootrade.com

ApiForte

natural bee booster

www.apiforte.it



PER UNA COVATA FORTE!

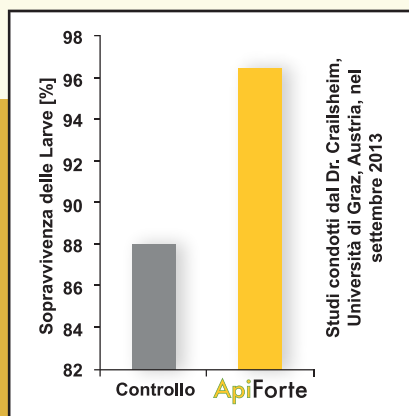
UNA SPINTA NATURALE ALLA COLONIA

MP Zootrade ha sviluppato un alimento concentrato per api composto da una serie di ingredienti naturali di altissima qualità. ApiForte è un prodotto fondamentale per il sostegno della colonia, migliorando e rafforzando la salute della famiglia. Aumenta naturalmente la covata rafforzando le larve e migliorandone la qualità.

Test hanno dimostrato che la funzione antibatterica naturale, data dalle speciali proteine in ApiForte, aiuta a prevenire e a combattere i sintomi delle malattie della covata. Quando ApiForte è aggiunto all'alimentazione della famiglia, una maggiore percentuale di larve si sviluppa in api aumentando la resa della deposizione del 10%.

Inoltre, quando ApiForte viene aggiunto a larve infette (peste americana, peste europea, covata calcificata) in test in laboratorio, si nota un forte aiuto contro i sintomi delle infezioni riportando la colonia ad uno stato di salute e forza.

Efficace prevenzione alle malattie della covata.



Un maggior numero di larve si sviluppano con successo in api quando ApiForte è incluso nell'alimentazione della colonia.

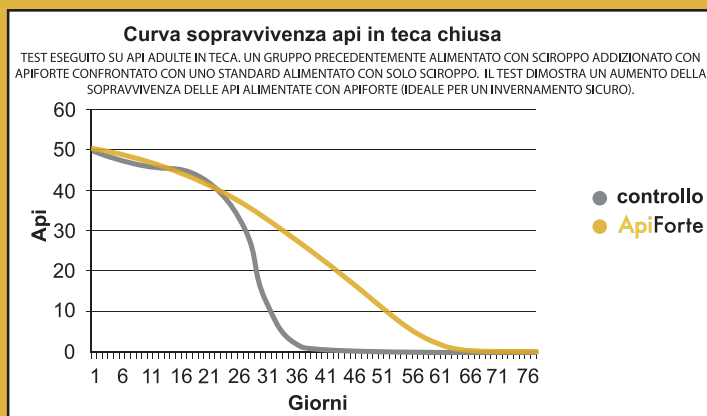
L'EFFETTO DI APIFORTE

In campo, i seguenti effetti sono stati osservati durante le prove e la somministrazione del prodotto da parte di apicoltori professionisti che avevano già utilizzato Apiforte:

- ✓ **Aumento della produzione di miele**
- ✓ **Scomparsa dei sintomi delle malattie della covata, come covata non uniforme e covata calcificata.**
- ✓ **Miglioramento della covata (più numerosa, uniforme e sana).**
- ✓ **Miglior sviluppo della colonia specialmente durante la fase di accrescimento.**
- ✓ **Prevenzione delle malattie batteriche.**

BENEFICI DI APIFORTE

- ✓ **Aiuta le api ad aumentare la massa grassa, aumenta la durata media della vita.**
- ✓ **Facile da usare e non ha limiti di stagionalità.**
- ✓ **Aiuta a stimolare la colonia velocemente e a riprendersi dopo un periodo di stress e di poca popolosità.**
- ✓ **Sicuro per le api, il miele, l'apicoltore e l'ambiente.**
- ✓ **Nessun rischio di residui nel miele.**



QUANDO USARE APIFORTE

- ✓ In **Primavera**, come alimentazione stimolata per aiutare la colonia a partire bene nella nuova stagione e assicurarle una prole sana.
- ✓ A **fine estate**, alla fine della stagione per allevare api invernatrici forti e sane. Questo migliora nettamente l'invernamento.
- ✓ Durante **qualsiasi stagione**, quando si nota un problema nello sviluppo della covata (infezioni) e le api possono essere alimentate con lo sciroppo di zucchero (periodi di penuria di nettare).

COME USARE APIFORTE

Per una forte stimolazione della covata, diluire 25 ml di ApiForte in non meno di 250 ml di sciroppo, mescolare bene e nutrire le api con la soluzione ottenuta.

In presenza di patologie della covata si consiglia un trattamento con 50 ml di ApiForte in non meno di 500 ml di sciroppo.

I trattamenti vanno effettuati tramite singola somministrazione in assenza di melario, preferibilmente in primavera e in autunno.

In caso di recidive di patologie della covata, può essere utile una ripetizione del trattamento.

Non esistono, ad oggi, prove che ApiForte possa lasciare residui nel miele.

**Sono disponibili i seguenti formati:
250ml, 1 litro, 5 litri e 10litri.**